



---

---

# PARTENARIAT & INNOVATION 2

RAPPORT SEMESTRIEL AU 30 SEPTEMBRE 2016

---

FONDS COMMUN DE PLACEMENT DANS L'INNOVATION

EDMOND DE ROTHSCHILD INVESTMENT PARTNERS



## CARACTERISTIQUES DU FONDS PARTENARIAT & INNOVATION 2

Forme juridique :	Fonds Commun de Placement dans l'Innovation
Durée de vie du fonds :	7 exercices à compter de la fin de la période de souscription (31 mars 2016); cette durée a été prorogée une seconde fois d'un an jusqu'au 31 mars 2018.
Rachat de parts :	Aucun rachat de parts n'est possible à compter du 31 mars 2016.
Périodicité de la VL :	Les valeurs liquidatives des parts sont établies tous les trois mois, le 31 mars, 30 juin, 30 septembre et 31 décembre de chaque année, et pour la première fois au dernier jour de la Période de Souscription.
Commission de gestion :	La Commission de Gestion est de 3,6% par an net sur la base de l'Engagement Global pendant les 3 premiers exercices et de 3,6% par an net de toutes taxes sur la base de l'Actif Net du Fonds les exercices suivants.
Commission dépositaire :	Le Dépositaire reçoit une commission annuelle égale à 0,12% TTC de l'Actif Net du Fonds.
Code ISIN :	FR0010650614
Fiscalité :	Exonération des plus-values et revenus du Fonds (hors prélèvements sociaux) sous réserve de respect d'une période de blocage de 5 ans.

### LA SOCIETE DE GESTION

Le FCPI est géré par Edmond de Rothschild Investment Partners (EDRIP), filiale du Groupe Edmond de Rothschild. L'équipe d'investissement d'EDRIP, composée de 53 professionnels de l'investissement cumulant une forte expérience dans le Private Equity et dans l'industrie, gère près de 1,5 milliard d'euros. EDRIP est spécialisé dans l'investissement minoritaire non coté.

### OBJECTIF DE GESTION

Le Fonds a pour objet d'être investi à hauteur de 60% de son actif dans des petites et moyennes entreprises industrielles ou de services, cotées ou non cotées, sur un marché de croissance de l'Espace Économique Européen, qui ont de fortes perspectives de développement fondées sur la commercialisation de produits ou de services innovants. Sur ces 60%, environ 45% seront investis dans des opérations de capital-développement sur des sociétés qui présentent

des perspectives de croissance et des modèles économiques démontrés (chiffre d'affaires supérieur à 3 M€), et environ 15% dans des sociétés européennes évoluant dans le secteur des Sciences de la Vie, et notamment dans les domaines du matériel médical, des produits thérapeutiques et des diagnostics moléculaires.

Les prises de participation envisagées seront minoritaires, et pour des montants compris généralement entre 0,5 et 2,5 millions d'euros. Tous types d'instruments financiers pourront être utilisés, y compris, sans limitation, des actions, obligations convertibles, ORA, OBSA, BSA, parts de SARL, etc.

La partie non soumise aux critères d'innovation (40% de l'actif) sera investie principalement dans des OPCVM de droit français gérés par des filiales du groupe Edmond de Rothschild.



## COMMENTAIRES DE GESTION SUR LES 6 DERNIERS MOIS

Au printemps 2016, la croissance des économies avancées a été contrastée. Elle a déçu aux États-Unis mais s'est avérée plus vive que prévu au Royaume-Uni, en amont du vote décidant de la sortie de l'Union Européenne. Si le scénario d'une reprise qui s'auto-entretient a été confirmé pour la zone euro dans son ensemble, l'activité française a marqué le pas après un début d'année dynamique.

En moyenne sur l'année, la croissance française devrait être comparable en 2016 (+1,3%) à celle de 2015 (+1,2%). Après un repli au printemps, l'investissement des entreprises a retrouvé de l'élan au second semestre, encore largement favorisé par les conditions de financement, en raison de la baisse des taux d'intérêt.

D'autre part, le taux de chômage pourrait, en fin d'année, passer sous le seuil symbolique de 10% de la population active française, contre 10,2% fin 2015. Un aléa majeur est cependant associé à ce scénario : il concerne les différentes échéances politiques de part et d'autre de l'Atlantique avant la fin de l'année ; leur issue pourrait générer davantage d'incertitude et par conséquent, un surcroît d'attente des investisseurs.

Au cours du semestre écoulé, Partenariat & Innovation 2 a réalisé plusieurs refinancements dans une société de biotechnologie et des dispositifs médicaux du portefeuille. Nous avons libéré, en conformité avec les conditions contractuelles, des tranches de financement successives à hauteur de 48,6K€, dans **Noxxon**, une société développant une nouvelle classe de molécules thérapeutiques pour le traitement des maladies inflammatoires. La société **Noxxon** s'est introduite en bourse sur Alternext Private placement, le 30 septembre 2016 avec une valorisation de 44M€. Les titres sont soumis à une restriction de vente pour une durée de 12 mois.

Par ailleurs, le fonds a également continué à alléger la poche cotée de son portefeuille en cédant une partie des titres EOS IMAGING.

Les liquidités générées par les cessions au cours de l'année 2016 (notamment avec la cession de la participation non cotée Financière Soft pour un montant de 0,9M€, réalisant un multiple de 0,75 fois le montant investi ; ainsi que la cession de titres cotés) ont permis de réaliser, en juillet 2016, une troisième distribution aux porteurs de parts A, d'un montant unitaire de 2€ par part. A ce jour, le fonds a déjà retourné à ses souscripteurs un total de 16€ par part A soit 100% de la valeur nominale des parts souscrites (16€).

L'équipe de gestion poursuit activement la recherche d'opportunités de cession des sociétés encore en portefeuille. Cependant, un délai complémentaire sera nécessaire afin d'optimiser la valeur des dernières participations non cotées du portefeuille et organiser la cession de blocs de titres cotés.

Le FCPI Partenariat & Innovation 2 avait été créé pour une durée de 7 exercices. Cette période est arrivée à échéance le 31 mars 2016. La société de gestion a décidé, conformément à l'article 5 du Règlement du FCPI, de **proroger la durée de ce fonds une seconde fois d'un an, soit jusqu'au 31 mars 2018**.

Par mémoire, dans un souci d'égalité de traitement des porteurs de parts et afin de conserver la trésorerie nécessaires pour de nouvelles distributions, la société de gestion, a décidé de mettre le FCPI en liquidation le 31 mars 2016. A compter de cette date, plus aucun rachat de parts ne sera possible, y compris en cas de force majeure.

Sur le dernier semestre de l'exercice, la valeur liquidative de la part A du fonds Partenariat & Innovation 2 a baissé de près de 15,40% (après prise en compte de la distribution de 2€ par part A), passant de 5,26€ à 2,45€. Cette baisse résulte essentiellement de la diminution des cours des titres cotés.



---

## RECAPITULATIF DES INVESTISSEMENTS/DESINVESTISSEMENTS SUR LES 6 DERNIERS MOIS

### INVESTISSEMENTS

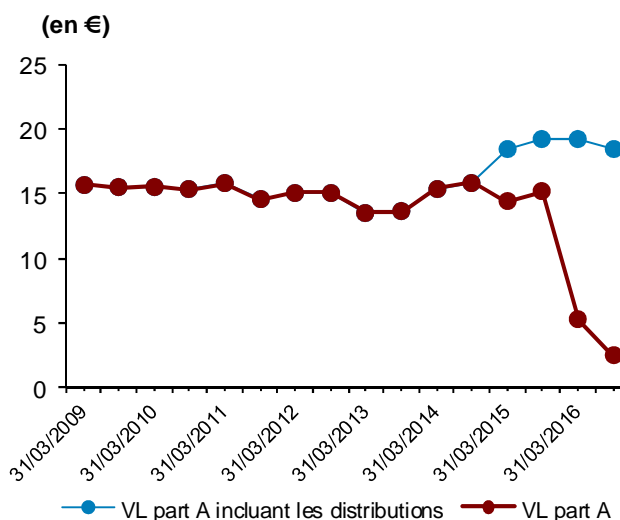
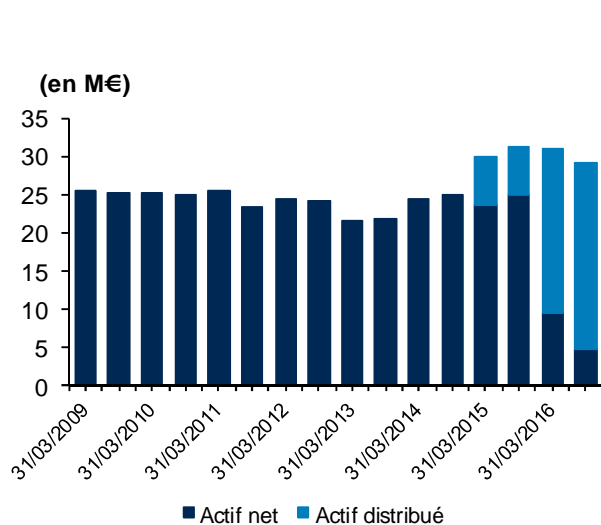
Société	Activité	Montant investi (en €)
NOXXON	Découverte et développement de nouveaux Aptamers	48 561
<b>Total</b>		<b>48 561</b>

### CESSIONS

Société	Activité	Produit de cession (en €)
EOS IMAGING	Appareils pour radiologie de précision	60 741
<b>Total</b>		<b>60 741</b>

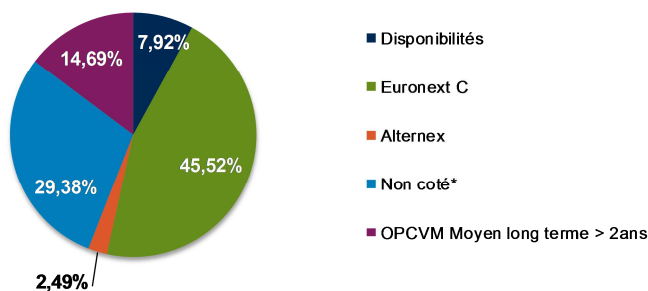


**PERFORMANCE DU FONDS DEPUIS L'ORIGINE**

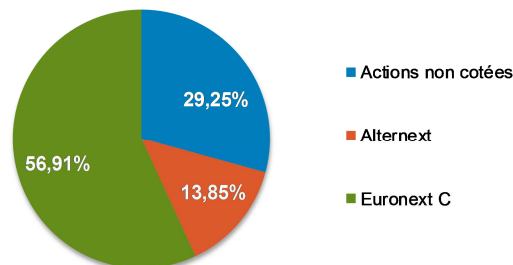


		PERFORMANCE DE LA VALEUR LIQUIDATIVE	
Valeur Liquidative au 30/09/2016 :	2,45 €	Depuis le début de l'année :	-15,40%
Montant distribué :	16 €	Depuis 1 an :	-4,93%
Valeur Nominale :	16 €	Depuis 3 ans :	35,16%
Actif net au 30/09/2016 :	4,71 M€	Depuis l'origine :	15,31%

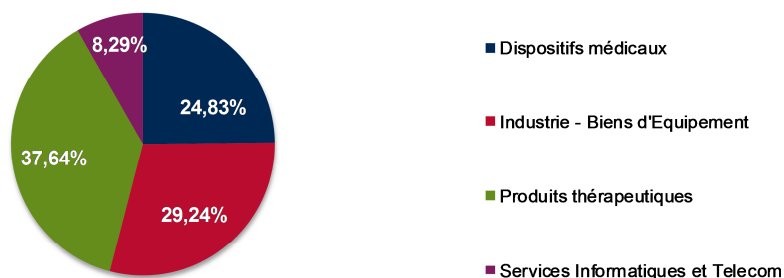
**REPARTITION DE L'ACTIF NET**



**STRUCTURE DU PORTEFEUILLE INNOVANT PAR TYPE DE MARCHÉ EN PRIX DE REVIENT**



**STRUCTURE DU PORTEFEUILLE INNOVANT PAR SECTEUR EN PRIX DE REVIENT**





## SYNTHESE DU PORTEFEUILLE INNOVANT AU 30 SEPTEMBRE 2016

Société	Activité	Date d'entrée en portefeuille	% par rapport au total des investissements innovants*
Dispositifs médicaux			
CELLNOVO	Développement et commercialisation d'une micro-pompe à insuline pour les diabétiques de Type I	01/2011	10,19%
EOS IMAGING	Appareils pour radiologie de précision	04/2010	3,88%
SUPERSONIC IMAGINE	Systèmes innovants d'imagerie médicale	09/2010	10,76%
Industrie - Biens d'Equipement			
FINANCIERE GOA (GROUPE FINAG)	Fabrication & Distribution de petits produits de propreté, accessoires de salles de bains	05/2009	29,24%
Services Informatiques et Telecom			
ITS GROUP	Conseil en technologies et systèmes d'informations	05/2010	8,29%
Produits thérapeutiques			
GENTICEL	Procédés de vaccination	10/2009	6,30%
NOXXON	Découverte et développement de nouveaux Aptamers	05/2010	13,85%
POXEL PHARMA	Développement de programme contre le diabète	06/2010	17,49%
Total général des investissements innovants*			100,00%

\* En prix de revient



**RAPPELS**

*Du fait de leur simplification, les informations du présent document peuvent être partielles et n'ont de ce fait aucune valeur contractuelle.*

*Ce document est non audité.*

- *Le Document d'Information Clé pour l'Investisseur (DICI) et le rapport annuel sont disponibles sur simple demande auprès de la société de gestion ou du dépositaire et sur le site de la société de gestion [www.edrip.fr](http://www.edrip.fr)*
- *Les performances passées ne préjugent pas des résultats futurs.*

**SOCIETE DE GESTION**

EDMOND DE ROTHSCHILD  
INVESTMENT PARTNERS

47 RUE DU FAUBOURG SAINT HONORE  
75 008 PARIS  
RCS 444 071 989 PARIS

**DEPOSITAIRE**

EDMOND DE ROTHSCHILD  
(FRANCE)

47 RUE DU FAUBOURG SAINT HONORE  
75 008 PARIS  
RCS 572 037 026 PARIS