



---

---

# PARTENARIAT & INNOVATION

RAPPORT SEMESTRIEL AU 31 MARS 2016

---

FONDS COMMUN DE PLACEMENT DANS L'INNOVATION

EDMOND DE ROTHSCHILD INVESTMENT PARTNERS



## CARACTERISTIQUES DU FONDS PARTENARIAT & INNOVATION

Forme juridique :	Fonds Commun de Placement dans l'Innovation
Durée de vie du fonds :	7 exercices à compter de la fin de la période de souscription (31 mars 2015) ; cette durée a été prorogée une seconde fois d'un an jusqu'au 31 mars 2017.
Rachat de parts :	Aucun rachat de parts n'est possible depuis le 31 mars 2015
Périodicité de la VL :	Les valeurs liquidatives des parts sont établies tous les trois mois, le 31 mars, 30 juin, 30 septembre et 31 décembre de chaque année, et pour la première fois au dernier jour de la Période de Souscription.
Commission de gestion :	La Commission de Gestion est de 3,6% par an net sur la base de l'Engagement Global pendant les 3 premiers exercices et de 3,6% par an net de toutes taxes sur la base de l'Actif Net du Fonds les exercices suivants.
Commission dépositaire :	Le Dépositaire reçoit une commission annuelle égale à 0,12% TTC de l'Actif Net du Fonds.
Code ISIN :	FR0010504910
Fiscalité :	Exonération des plus-values et revenus du Fonds (hors prélèvements sociaux) sous réserve de respect d'une période de blocage de 5 ans.

### LA SOCIETE DE GESTION

Le FCPI est géré par Edmond de Rothschild Investment Partners (EDRIP), filiale du Groupe Edmond de Rothschild. L'équipe d'investissement d'EDRIP, composée de 34 professionnels de l'investissement cumulant une forte expérience dans le Private Equity et dans l'industrie, gère près de 1,2 milliard d'euros. EDRIP est spécialisé dans l'investissement minoritaire non coté.

### OBJECTIF DE GESTION

Le Fonds a pour objet d'être investi à hauteur de 60% de son actif dans des petites et moyennes entreprises industrielles ou de services non cotées ou cotées sur un marché de croissance de l'Espace Économique Européen, qui ont de fortes perspectives de développement fondées sur la commercialisation de produits ou de services innovants. Sur ces 60%, autour de 45% seront investis dans des opérations de capital-développement sur des sociétés qui présentent

des perspectives de croissance et des modèles économiques démontrés (chiffre d'affaires supérieur à 3M€), et environ 15% dans des sociétés européennes évoluant dans le secteur des Sciences de la Vie, et notamment dans les domaines du matériel médical, des produits thérapeutiques et des diagnostics moléculaires.

Les prises de participation envisagées seront minoritaires, et pour des montants compris généralement entre 0,5 et 2,5 millions d'euros.

Tous types d'instruments financiers pourront être utilisés, y compris, sans limitation, des actions, obligations convertibles, ORA, OBSA, BSA, parts de SARL, etc.

La partie non soumise aux critères de l'innovation, (40% de l'actif) sera investie principalement dans des OPCVM de droit français gérés par des filiales du groupe Edmond de Rothschild.



## COMMENTAIRES DE GESTION SUR LES 6 DERNIERS MOIS

L'année 2015 a été marquée par une croissance économique décevante et en-deçà des attentes initiales, avec notamment, une conjoncture économique qui est restée maussade dans les pays émergents, principalement en Chine où l'activité a ralenti, ainsi que dans les pays producteurs de pétrole qui ont pâti de la faiblesse de son cours. L'activité des économies avancées a également ralenti, notamment parce que leurs exportations vers les émergents ont fléchi.

Début 2016, le climat mondial des affaires s'est altéré, entraînant ainsi une progression des échanges encore poussive. Cependant comme le cours du pétrole a de nouveau baissé, l'inflation reste très faible et le pouvoir d'achat des ménages se renforce dans les pays avancés.

Dans la zone euro, l'activité est en phase de retrouver un peu de tonus avec l'accélération de la consommation et la reprise de l'investissement.

En France, les attentats meurtriers du 13 novembre 2015 à Paris et la douceur des températures à l'automne ont limité la consommation des ménages. Cependant, de nombreuses conditions encouragent les entreprises à investir davantage : leur taux de marge qui a bénéficié de la baisse des prix de l'énergie, du crédit d'impôt pour la compétitivité et l'emploi (CICE) et des baisses de charges, s'est déjà fortement redressé en 2015 et s'approcherait plus encore de sa moyenne d'avant-crise, renforçant la capacité des entreprises à autofinancer leurs projets ; le financement externe est d'autant plus facilité que la Banque centrale européenne assouplit de nouveau sa politique monétaire, maintenant les taux d'intérêt à bas niveau.

Au cours du semestre écoulé, le fonds a soldé sa position dans **OROLIA**, réalisant ainsi une plus-value de 78,4 K€.

Les liquidités générées au cours du premier semestre et plus particulièrement avec la cession de sa participation dans la société Groupe Geotec et les cessions des titres cotés ont permis de réaliser, en octobre 2015, une distribution aux porteurs de parts A, d'un montant unitaire de 3 €. Au total, le fonds a déjà réalisé quatre distributions et remboursé à ses souscripteurs 17 € par part A pour une valeur nominale de 16 €.

Le FCPI Partenariat & Innovation avait été créé pour une durée de 7 exercices. Cette période est arrivée à échéance le 31 mars 2015. La société de gestion a décidé, conformément à l'article 5 du Règlement du FCPI, de **proroger une seconde fois la durée de ce fonds d'un an, soit jusqu'au 31 mars 2017.**

Par ailleurs, la société de gestion, dans un souci d'égalité de traitement des porteurs de parts et afin de conserver la trésorerie nécessaire pour de nouvelles distributions, a décidé de mettre **le FCPI en liquidation le 31 mars 2015. Depuis cette date, plus aucun rachat de parts n'est possible, y compris en cas de force majeure.**

Sur le semestre écoulé, la valeur liquidative des parts A du FCPI Partenariat & Innovation s'est inscrite en baisse de 7,7% (après prise en compte de la distribution de 3 € par part A) passant de 4,81 € à 1,44 €. En fin de vie, compte tenu du nombre réduit de participations restantes en portefeuille, la valeur liquidative est plus volatile.

L'équipe de Gestion continue de soutenir les sociétés du portefeuille pour favoriser leur développement. Dans le même temps, la Société de Gestion poursuit activement la recherche d'opportunités de cession des participations les plus matures du portefeuille.

Le fonds Partenariat & Innovation prévoit de réaliser une nouvelle distribution au profit des porteurs de parts d'ici la fin de l'année 2016.



---

## RECAPITULATIF DES INVESTISSEMENTS/DESINVESTISSEMENTS SUR LES 6 DERNIERS MOIS

### INVESTISSEMENTS

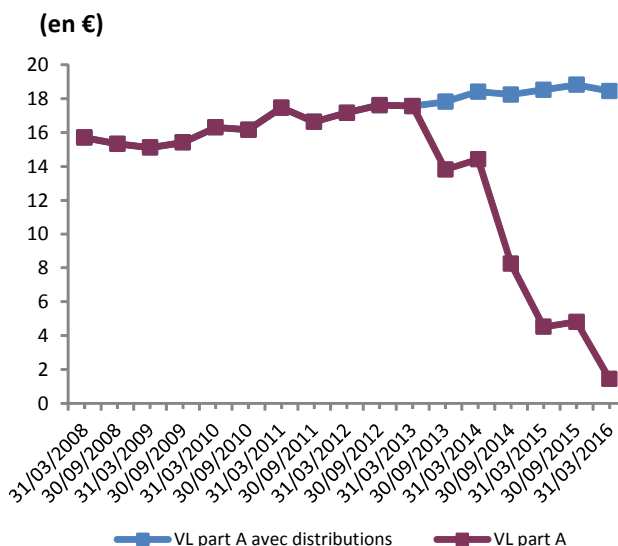
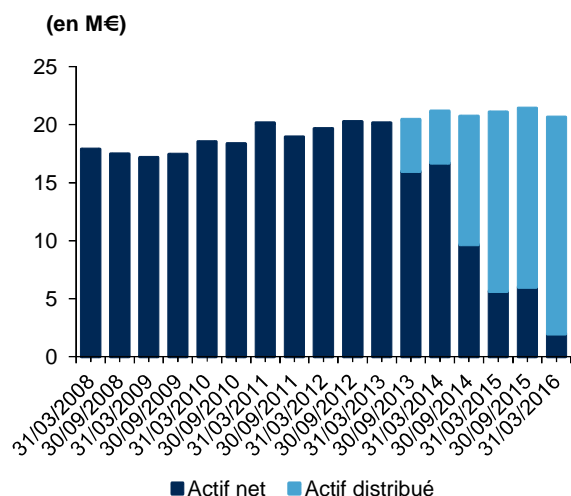
Le fonds n'a pas procédé à des investissements complémentaires sur la période.

### CESSIONS

Société	Activité	Produit de cession (en €)
OROLIA	Equipements électroniques de haute précision	206 293
<b>Total</b>		<b>206 293</b>

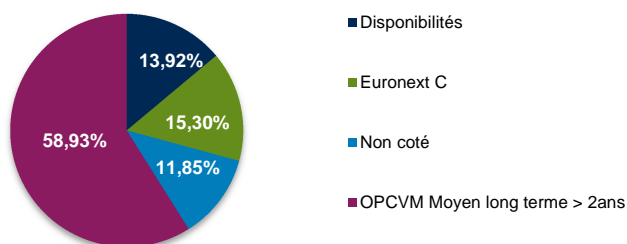


**PERFORMANCE DU FONDS DEPUIS L'ORIGINE**

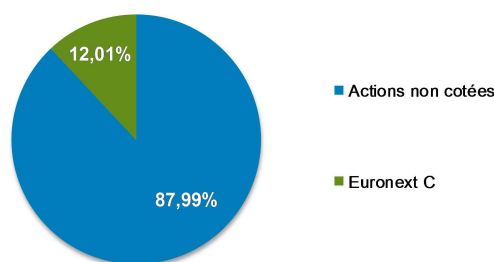


Valeur Liquidative au 31/03/2016 :	1,44€	PERFORMANCE DE LA VALEUR LIQUIDATIVE	
Montant distribué :	17,00€	Depuis le début de l'année :	-22,99%
Valeur Nominale :	16,00€	Depuis 1 an :	-1,77%
Actif net au 31/03/2016 :	1,96M€	Depuis 3 ans :	5,04%
		Depuis l'origine :	15,28%

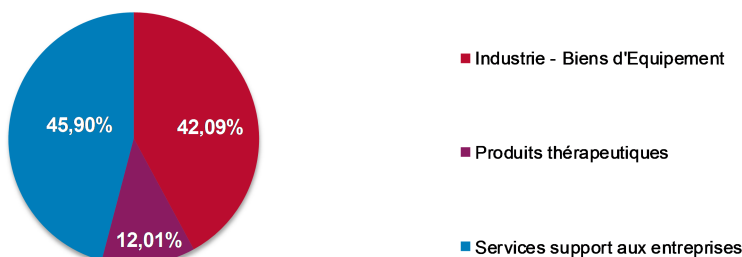
**REPARTITION DE L'ACTIF NET**



**STRUCTURE DU PORTEFEUILLE INNOVANT PAR TYPE DE MARCHE EN PRIX DE REVIENT**



**STRUCTURE DU PORTEFEUILLE INNOVANT PAR SECTEUR EN PRIX DE REVIENT**





SYNTHESE DU PORTEFEUILLE INNOVANT AU 31 MARS 2016

Société	Activité	Date d'entrée en portefeuille	% par rapport au total des investissements innovants*
Services support aux entreprises			
CONCEPT MANAGEMENT (GVA PELTIER)	Aménagements de magasins	09/2008	45,90%
Industrie - Biens d'Equipement			
FINANCIERE GOA	Fabrication et distribution de petits produits de propreté et accessoires de salles de bains	05/2009	42,09%
Produits thérapeutiques			
GENTICEL (ex BT PHARMA)	Procédés de vaccination	10/2009	12,01%
<b>Total général des investissements innovants*</b>			<b>100%</b>

\* En prix de revient



**RAPPELS**

*Du fait de leur simplification, les informations du présent document peuvent être partielles et n'ont de ce fait aucune valeur contractuelle.*

*Ce document est non audité.*

- *la notice d'information du fonds et le rapport annuel sont disponibles sur simple demande auprès de la société de gestion ou du dépositaire et sur le site de la société de gestion [www.edrip.fr](http://www.edrip.fr)*
- *les performances passées ne préjugent pas des résultats futurs.*

SOCIETE DE GESTION

EDMOND DE ROTHSCHILD  
INVESTMENT PARTNERS

47 RUE DU FAUBOURG SAINT HONORE  
75 008 PARIS  
RCS 444 071 989 PARIS

DEPOSITAIRE

EDMOND DE ROTHSCHILD  
(FRANCE)

47 RUE DU FAUBOURG SAINT HONORE  
75 008 PARIS  
RCS 572 037 026 PARIS