



PARTENARIAT & INNOVATION

RAPPORT SEMESTRIEL AU 30 SEPTEMBRE 2015

FONDS COMMUN DE PLACEMENT DANS L'INNOVATION

EDMOND DE ROTHSCHILD INVESTMENT PARTNERS



CARACTERISTIQUES DU FONDS PARTENARIAT & INNOVATION

Forme juridique :	Fonds Commun de Placement dans l'Innovation
Durée de vie du fonds :	7 exercices à compter de la fin de la période de souscription (31 mars 2015) ; cette durée a été prorogée une seconde fois d'un an jusqu'au 31 mars 2017.
Rachat de parts :	Libre à l'expiration d'une durée de 6 ans à compter de la fin de la période de souscription (27 décembre 2013). Il n'y a aucune commission de rachat.
Périodicité de la VL :	Les valeurs liquidatives des parts sont établies tous les trois mois, le 31 mars, 30 juin, 30 septembre et 31 décembre de chaque année, et pour la première fois au dernier jour de la Période de Souscription.
Commission de gestion :	La Commission de Gestion est de 3,6% par an net sur la base de l'Engagement Global pendant les 3 premiers exercices et de 3,6% par an net de toutes taxes sur la base de l'Actif Net du Fonds les exercices suivants.
Commission dépositaire :	Le Dépositaire reçoit une commission annuelle égale à 0,12% TTC de l'Actif Net du Fonds.
Code ISIN :	FR0010504910
Fiscalité :	Exonération des plus-values et revenus du Fonds (hors prélèvements sociaux) sous réserve de respect d'une période de blocage de 5 ans.

LA SOCIETE DE GESTION

Le FCPI est géré par Edmond de Rothschild Investment Partners (EDRIP), filiale du Groupe Edmond de Rothschild. L'équipe d'investissement d'EDRIP, composée de 29 professionnels de l'investissement, gère près de 1,2 milliard d'euros. EDRIP est spécialisé dans l'investissement minoritaire non coté.

OBJECTIF DE GESTION

Le Fonds a pour objet d'être investi à hauteur de 60% de son actif dans des petites et moyennes entreprises industrielles ou de services non cotées ou cotées sur un marché de croissance de l'Espace Économique Européen, qui ont de fortes perspectives de développement fondées sur la commercialisation de produits ou de services innovants. Sur ces 60%, autour de 45% seront investis dans des opérations de capital-développement sur des sociétés qui présentent des perspectives de croissance et des modèles

économiques démontrés (chiffre d'affaires supérieur à 3M€), et environ 15% dans des sociétés européennes évoluant dans le secteur des Sciences de la Vie, et notamment dans les domaines du matériel médical, des produits thérapeutiques et des diagnostics moléculaires.

Les prises de participation envisagées seront minoritaires, et pour des montants compris généralement entre 0,5 et 2,5 millions d'euros.

Tous types d'instruments financiers pourront être utilisés, y compris, sans limitation, des actions, obligations convertibles, ORA, OBSA, BSA, parts de SARL, etc.

La partie non soumises aux critères de l'innovation, (40% de l'actif) sera investie principalement dans des OPCVM de droit français gérés par des filiales du groupe Edmond de Rothschild.



COMMENTAIRES DE GESTION SUR LES 6 DERNIERS MOIS

La croissance des économies avancées est restée solide au deuxième trimestre 2015. L'activité a nettement accéléré dans les pays anglo-saxons et, dans la zone euro, le scénario d'une reprise qui se diffuse s'est confirmé (+0,4 %) ; en son sein, seule la croissance française a déçu, marquant le pas après un début d'année dynamique.

L'INSEE prévoit, en France, une croissance en 2015 de +1,1% (+0,2% en 2014). Après une hausse au premier semestre, l'investissement des entreprises est en voie d'accélération modérée au second semestre : les conditions de financement se sont améliorées, avec la hausse de leurs marges et un accès au crédit facilité par les mesures de politique monétaire.

Surtout, leurs perspectives d'activité sont bien orientées, ce qu'indique l'amélioration du climat des affaires depuis le début d'année dans quasiment tous les secteurs, à l'exception notable de la construction.

Constitué en décembre 2007, Partenariat & Innovation a finalisé en 2010 la constitution de son portefeuille de participations innovantes. L'évolution des sociétés est globalement en ligne avec les attentes de l'équipe de gestion, que cela soit en termes de structuration ou de développement.

Au cours du semestre écoulé, la participation dans la société GEOTEC a été cédée pour un montant de 2 M€, soit un multiple de 1,5 fois la mise initiale, cinq ans après notre investissement.

Partenariat & Innovation a profité de la hausse boursière enregistrée par les petites capitalisations pour céder une partie de ses titres cotés notamment en soldant sa position dans SWORD GROUP et en allégeant ses prises de participations dans OROLIA et GENTICEL.

Les liquidités générées permettront, au début du mois d'octobre 2015, de procéder à une distribution au profit des porteurs de parts A pour un montant unitaire de 3€. Ainsi, le fonds aura réalisé quatre distributions et remboursé ses souscripteurs à hauteur de 17€ pour une valeur nominale des parts de 16€.

Le FCPI Partenariat & Innovation avait été créé pour une durée de 7 exercices. Cette période est arrivée à échéance le 31 mars 2015. La société de gestion a décidé, conformément à l'article 5 du Règlement du FCPI, de **proroger une seconde fois la durée de ce fonds d'un an, soit jusqu'au 31 mars 2017.**

Par ailleurs, la société de gestion, dans un souci d'égalité de traitement des porteurs de parts et afin de conserver la trésorerie nécessaire pour de nouvelles distributions, a décidé de mettre **le FCPI en liquidation le 31 mars 2015. A compter de cette date, plus aucun rachat de parts ne sera possible, y compris en cas de force majeure.**

Sur le semestre écoulé, la valeur liquidative des parts A du FCPI Partenariat & Innovation est passée de 4,52 € (au 31 mars 2015) à 4,81 € (au 30 septembre 2015), soit une valeur liquidative en progression de + 6.41%.



RECAPITULATIF DES INVESTISSEMENTS/DESINVESTISSEMENTS SUR LES 6 DERNIERS MOIS

INVESTISSEMENTS

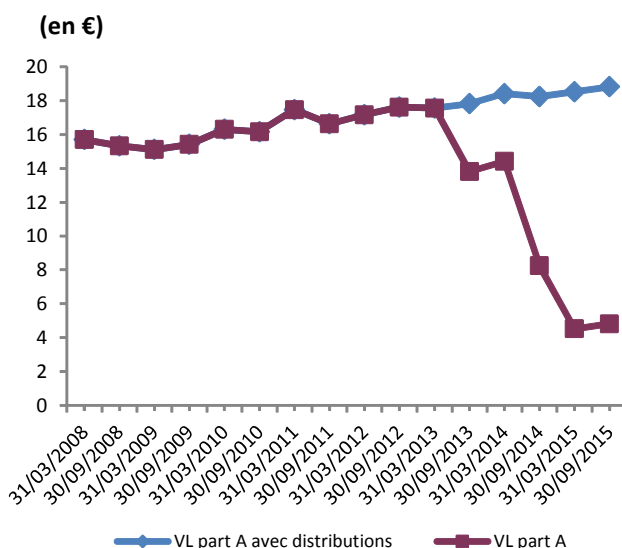
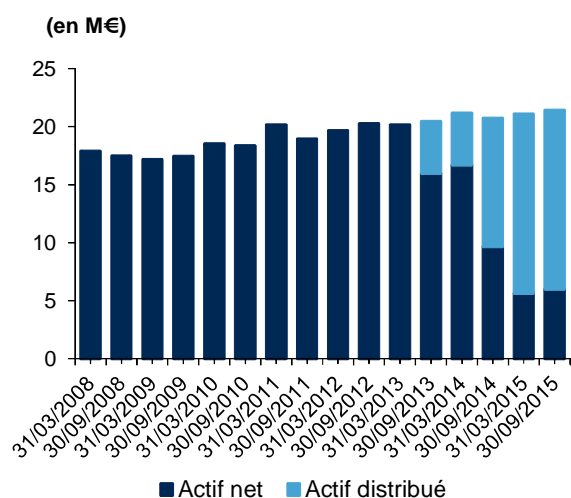
Le fonds n'a pas procédé à des investissements complémentaires sur la période.

CESSIONS

Société	Activité	Produit de cession (en €)
GROUPE GEOTEC	Sondage de sol	2 025 000
SWORD GROUP	SSII spécialisée dans les logiciels et services aux industries	150 021
OROLIA	Equipements électroniques de haute précision	109 425
GENTICEL	Procédés de vaccination	26 589
Total		2 311 035



PERFORMANCE DU FONDS DEPUIS L'ORIGINE



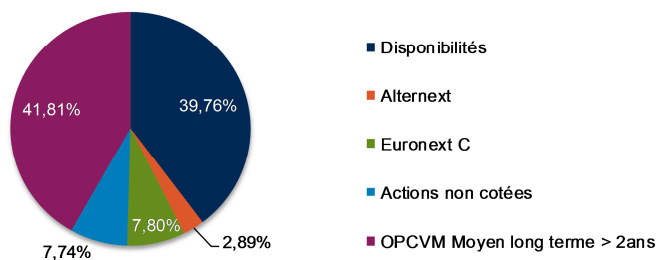
Valeur Liquidative au 30/09/2015 :
Montant distribué :
Valeur Nominale :
Actif net au 30/09/2015 :

4,81€
14,00€
16,00€
5,21M€

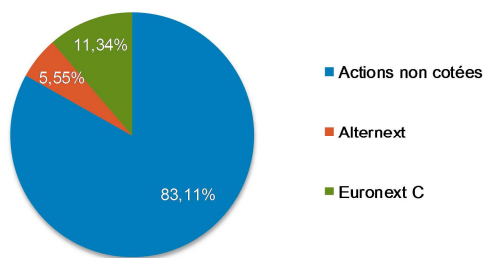
PERFORMANCE DE LA VALEUR LIQUIDATIVE

Depuis le début de l'année : 7,93%
Depuis 1 an : 6,93%
Depuis 3 ans : 6,82%
Depuis l'origine : 17,57%

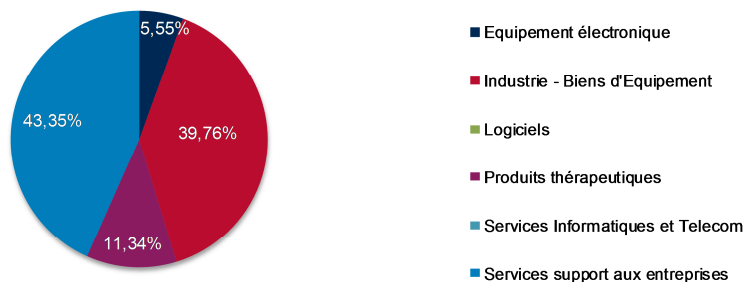
REPARTITION DE L'ACTIF NET



**STRUCTURE DU PORTEFEUILLE INNOVANT
PAR TYPE DE MARCHE EN PRIX DE REVIENT**



**STRUCTURE DU PORTEFEUILLE INNOVANT
PAR SECTEUR EN PRIX DE REVIENT**





SYNTHESE DU PORTEFEUILLE INNOVANT AU 30 SEPTEMBRE 2015

Société	Activité	Date d'entrée en portefeuille	% par rapport au total des investissements innovants*
Services support aux entreprises			
CONCEPT MANAGEMENT (GVA PELTIER)	Aménagements de magasins	09/2008	43,35%
Industrie - Biens d'Equipement			
FINANCIERE GOA	Fabrication et distribution de petits produits de propreté et accessoires de salles de bains	05/2009	39.76%
Produits thérapeutiques			
GENTICEL (ex BT PHARMA)	Procédés de vaccination	10/2009	11.34%
Equipement électronique			
OROLIA	Equipements électroniques de haute précision	12/2009	5,55%
Total général des investissements innovants*			100%

* En prix de revient



RAPPELS

du fait de leur simplification, les informations du présent document peuvent être partielles et n'ont de ce fait aucune valeur contractuelle.

Ce document est non audité.

- *la notice d'information du fonds et le rapport annuel sont disponibles sur simple demande auprès de la société de gestion ou du dépositaire et sur le site de la société de gestion www.edrip.fr*
- *les performances passées ne préjugent pas des résultats futurs.*

SOCIETE DE GESTION

EDMOND DE ROTHSCHILD
INVESTMENT PARTNERS

47 RUE DU FAUBOURG SAINT HONORE
75 008 PARIS
RCS 444 071 989 PARIS

DEPOSITAIRE

EDMOND DE ROTHSCHILD
(FRANCE)

47 RUE DU FAUBOURG SAINT HONORE
75 008 PARIS
RCS 572 037 026 PARIS